

Movimentazione Stoviglie Piano prelavaggio intermedio con vasca

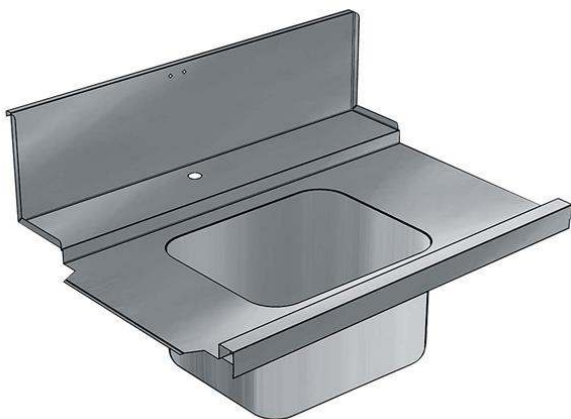
ARTICOLO N° _____

MODELLO N° _____

NOME _____

SIS # _____

AIA # _____

**865318 (BHHP10L)**Top prelavaggio intermedio
con vasca, carico sinistra vs
destra, 1000 mm

Descrizione

Articolo N° _____

Per lavastoviglie a capottina. Costruito in acciaio inox 304 AISI. Altezza paraspruzzi 250 mm. Dimensione vasca 500x400x300h mm con tubo troppo pieno e foro di scarico. Direzione cestello: da sinistra a destra.

Caratteristiche e benefici

- Progettato per cesti lavastoviglie da 500x500 mm.
- Progettati per connessione diretta alla lavastoviglie (a destra, a sinistra)

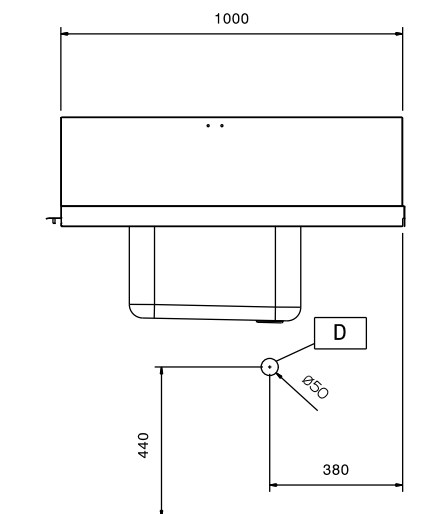
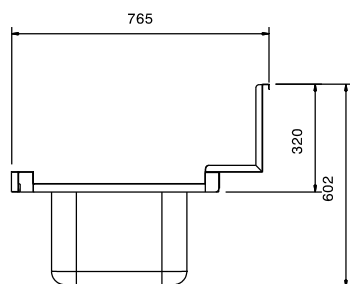
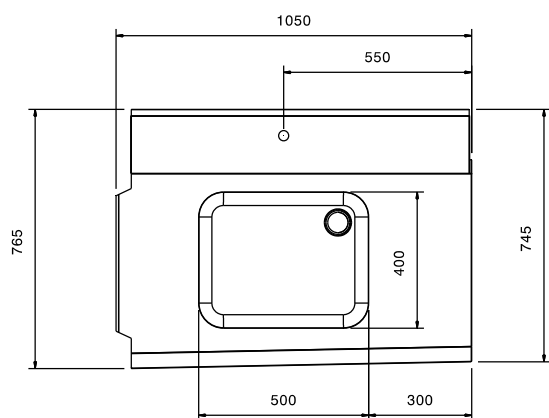
Costruzione

- Piani completamente piegati con profilo anti-gocciolamento per una pulizia facile e sicura.
- Tutte le superfici lisce con finitura lucida.
- Interamente in acciaio inox AISI 304.
- Alzatina inclusa.
- [NOT TRANSLATED]

Accessori opzionali

- | | | |
|--|------------|--------------------------|
| • - NOT TRANSLATED - | PNC 855381 | <input type="checkbox"/> |
| • Rubinetto con doccia di prelavaggio monoforo (da montare sul piano) | PNC 855385 | <input type="checkbox"/> |
| • RUBINETTO CON LEVA A GOMITO DOCCIA+SNODO | PNC 855386 | <input type="checkbox"/> |
| • - NOT TRANSLATED - | PNC 855389 | <input type="checkbox"/> |
| • Kit per fissaggio a pavimento di 2 gambe quadre composto da 2 piedini con flange e tasselli. | PNC 865386 | <input type="checkbox"/> |
| • Sifone singolo in plastica da 2" per lavatoi | PNC 895313 | <input type="checkbox"/> |

Approvazione: _____

Fronte

Lato

Alto


Informazioni chiave

Dimensioni esterne, larghezza:	
865318 (BHHP1B10L)	1050 mm
Dimensioni esterne, profondità:	765 mm
Dimensioni esterne, altezza:	600 mm
Peso netto:	8 kg
Dimensioni vasca	500x400x300h
Direzione caricamento:	da sinistra a destra